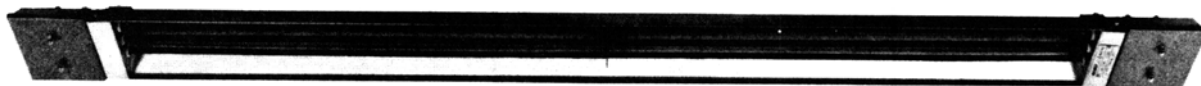
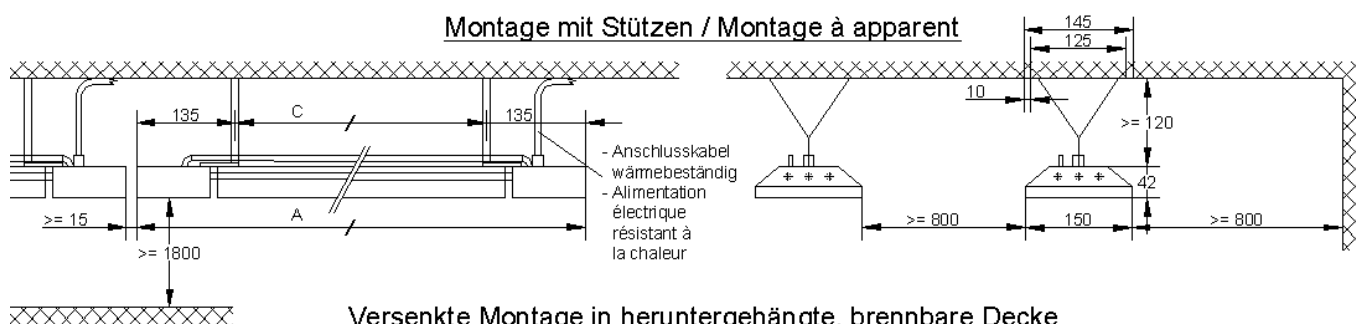


Infrarot - Langfeldstrahler

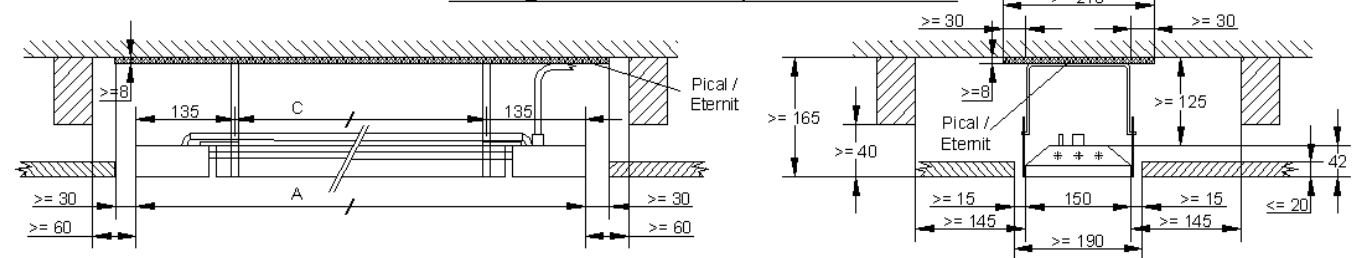


Montage mit Stützen / Montage à apparent



Versenkte Montage in heruntergehängte, brennbare Decke

Montage encastré dans partie combustible



Aufbau

Die Anschlusskasten sind aus weissem einbrennlackiertem Stahlblech gefertigt. Der Reflektor besteht aus hochglanzpoliertem Chromstahl. Als Heizelemente werden die bewährten Elcalor-Heizstäbe aus hitzebeständigem, korrosions- und abschreckfestem Chromnickelstahl verwendet.

Alle Gerätetypen werden in feuchtigkeitssicherer Ausführung geliefert.

Die Geräte sind SEV-geprüft und vom Eidgen. Starkstrominspektorat (ESTI) zugelassen.

Anwendungsgebiete

Hohe Räume und Einzelplätze wie Fabrikhallen, Lagerräume, Turnhallen, Tribünen, Arkaden, Bus-, Tram- und Bahnhaltstellen, halboffene Arbeitsplätze usw.

Die Verwendung in explosions- und feuergefährdeten Räumen ist nicht zulässig.

Technische Daten (CL I / IP X4)

Typ Nr.	Leistung Watt	Spannung Volt	Masse in mm	
			A	C
LS 15330	3000	400	1523	1256
LS 20340	4000	400	2023	1753

Alle Typen regulierbar 1 - 2/3 - 1/3 - 0