

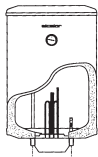
Typ   Type	Art.-Nr.	Vol.   cap. lt	Beschreibung   Description	Preis   Prix excl. MwSt.	Preis   Prix incl. 7.7% MwSt.	
<b>Elektro-Kleinboiler</b>	<b>FKEU 5</b>	23100.014	5	unter Waschtisch   sous l'évier	<b>570.00</b>	613.90
	<b>FKEU 10</b>	23100.015	10	unter Waschtisch   sous l'évier	<b>575.00</b>	619.30
	<b>FKEU 15</b>	23100.016	15	unter Waschtisch   sous l'évier	<b>633.00</b>	681.75
	<b>FKEO 5</b>	23100.017	5	über Waschtisch   au-dessus de l'évier	<b>570.00</b>	613.90
	<b>FKEO 10</b>	23100.018	10	über Waschtisch   au-dessus de l'évier	<b>575.00</b>	619.30
	<b>FKEO 15</b>	23100.019	15	über Waschtisch   au-dessus de l'évier	<b>633.00</b>	681.75
	<b>FKEO 30</b>	23100.020	30	über Waschtisch   au-dessus de l'évier	<b>689.00</b>	742.05



+ vRG Fr. 6.00

### Elektro-Wassererwärmer

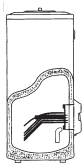
Wandmodell



<b>W 80-1</b>	23101.201	75	H1=742 / D=505 / d=528	<b>995.00</b>	1 071.60
<b>W 100-1</b>	23101.202	100	H1=908 / D=505 / d=528	<b>1 060.00</b>	1 141.60
<b>W 120-1</b>	23101.203	120	H1=1040 / D=505 / d=528	<b>1 235.00</b>	1 330.10
<b>W 150-1</b>	23101.204	150	H1=1241 / D=505 / d=528	<b>1 340.00</b>	1 443.20
<b>W 200-1</b>	23101.205	200	H1=1568 / D=505 / d=528	<b>1 465.00</b>	1 577.80

+ 2.85% LSVA

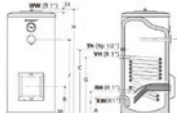
### Elektro-Wassererwärmer

Standmodell mit Zirkulationsstutzen  
ab 300 lt  
à poser au sol

<b>S 152</b>	23102.221	150	H=988 / D=660 / K=1153	<b>1 410.00</b>	1 518.55
<b>S 202</b>	23102.222	200	H=1258 / D=660 / K=1390	<b>1 660.00</b>	1 787.80
<b>S 302</b>	23102.223	300	H=1778 / D=660 / K=1872	<b>1 995.00</b>	2 148.60
<b>S 403</b>	23102.248	400	H=1676 / D=760 / K=1820	<b>3 305.00</b>	3 559.50
<b>S 503</b>	23102.249	500	H=1916 / D=760 / K=2004	<b>3 935.00</b>	4 238.00

+ 2.85% LSVA

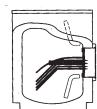
### Kombi-Wassererwärmer

mit Wärmetauscher und  
Elektroeinheit  
chauffe-eau combiné

<b>SR 203</b>	23111.255	200	H=1258 / D=660 / K=1390	<b>2 195.00</b>	2 364.00
<b>SR 303</b>	23111.256	300	H=1778 / D=660 / K=1872	<b>2 975.00</b>	3 204.10
<b>SR 403</b>	23111.257	400	H=1676 / D=760 / K=1820	<b>4 245.00</b>	4 571.85
<b>SR 503</b>	23111.258	500	H=1916 / D=760 / K=2004	<b>5 105.00</b>	5 498.10
2 Wärmetauscher 300 bis 1000 lt				<b>auf Anfrage</b>	sur demande

+ 2.85% LSVA

### Elektro-Wassererwärmer

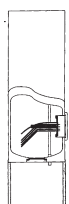
Kücheneinbaumodell  
modèle cuisine

<b>E 80</b>	23103.121	80	H=670 / D=541	<b>1 660.00</b>	1 787.80
<b>E 110</b>	23103.123	110	H=720 / D=541	<b>1 785.00</b>	1 922.45
<b>E 110-4</b>	23103.104	110	Modell mit 4 Anschlüssen	<b>1 835.00</b>	1 976.30

+ 2.85% LSVA

### Elektro-Wassererwärmer

Hochschrankbau



<b>EH 200</b>	23103.125	200	verstellbares Auflagegestell (340-580 mm) im Wassererwärmerpreis enthalten.   Encastré dans une armoire haute	<b>2 310.00</b>	2 487.85
<b>EH 250</b>	23103.126	250		<b>2 365.00</b>	2 547.10
<b>EH 301</b>	23103.128	300		<b>2 850.00</b>	3 069.45

+ 2.85% LSVA



## INOX Kombi-Wassererwärmer SFW1

200-1000 Liter

mit 50-100mm  
PU-Hartschaum  
Isolation am  
Speicher montiert



Farbe | Couleur: RAL 9016

Typ   Type	Art.-Nr.	Vol.   cap. lt	Ø mm	Höhe   haut. mm	Ø Flansch Behälter mm	Preis   Prix excl. MwSt.	Preis   Prix incl. 7.7% MwSt.
Kombi-Wassererwärmer Inox V4A aus Edelstahl 1.4404, innen und aussen gebeizt und passiviert, vollhygienisch zur Trinkwassererwärmung ohne Anode exkl. Elektro-Einsatz, exkl. Thermometer, exkl. Fühlerhülse							
<b>SWF1205</b>	23561.001	200	Ø600 / Ø500	1440	180	<b>4 105.00</b>	4 421.10
<b>SWF1305</b>	23561.002	300	Ø600 / Ø500	1690	180	<b>4 295.00</b>	4 625.70
<b>SWF1405</b>	23561.003	400	Ø750 / Ø600	1495	180	<b>4 905.00</b>	5 282.70
<b>SWF1505</b>	23561.004	500	Ø750 / Ø600	1745	180	<b>5 540.00</b>	5 966.60
<b>SWF1805</b>	23561.006	800	Ø990 / Ø750	1765	280	<b>7 600.00</b>	8 185.20
<b>SWF11005</b>	23561.007	1000	Ø990 / Ø800	2125	280	<b>8 825.00</b>	9 504.55

+ 2.85% LSWA

### Zubehör | Accessoires



23020.111	Fühlerhülse Edelstahl 1/2, 150 mm	<b>73.00</b>	78.60
23020.133	Thermometer mit Edelstahlhülse 250 mm	<b>115.00</b>	123.85
<b>Elektro-Einsatz zu Flansch Ø 180 mm</b>			
23591.431	Elektro-Einsatz 4.0kW zu 200lt	<b>665.00</b>	716.20
23591.432	Elektro-Einsatz 6.0kW zu 300lt	<b>670.00</b>	721.60
23591.433	Elektro-Einsatz 7.5kW zu 400lt	<b>715.00</b>	770.05
23591.434	Elektro-Einsatz 9.0kW zu 500lt	<b>750.00</b>	807.75
<b>Elektro-Einsatz zu Flansch Ø 280 mm</b>			
23569.232	Elektro-Einsatz 16.0kW zu 800lt	<b>2 025.00</b>	2 180.95
23569.233	Elektro-Einsatz 20kW zu 1000lt	<b>2 190.00</b>	2 358.65

## Wärmepumpenboiler

Chauffe-eau avec pompes à chaleur

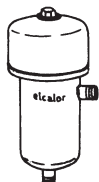


Wärmepumpenboiler mit LC Display Nutzinhalt 280lt, ca. 1.0m <sup>2</sup> Zusatzwärmetauscher mit Solarfunktion serienmässiger Heizstab 1.5kW Speicherbehälter aus Stahl emailliert Schutzanode gegen Korrosion Speicher weiss / Haube schwarz, Leistungszahl 3.1 / 1/N/PE 230V B x H x T: 740 x 1867 x 776 mm, Ø 700 mm							
<b>DHW 300+</b>	60130.006	untere Einsatzgrenze +7° / 280lt				<b>4 045.00</b>	4 356.45
<b>DHW300D+</b>	60130.007	untere Einsatzgrenze -7° / 280lt				<b>4 385.00</b>	4 722.65
<b>DHW400+</b>	60130.011	untere Einsatzgrenze +7° / 385lt				<b>4 995.00</b>	5 379.60
<b>DHW 300</b>	60130.008	dito DHW ohne Wärmetauscher				<b>3 910.00</b>	4 211.05
<b>DHW 300D</b>	60130.009	dito DHW ohne Wärmetauscher				<b>4 250.00</b>	4 577.25
<b>Zubehör   Accessoires</b>							
<b>ISBG160-90</b>	60130.028	Bogen 90° gepresst				<b>59.00</b>	63.55
<b>IS R 160</b> <b>IS VM 160</b>	60130.029	Lüftungsrohr ERP, Länge 100cm, inkl. Vrb-Muffe, bauseits kürzbar				<b>89.00</b>	95.85
<b>DHW KS</b>	60130.030	Klemmenanschluss-Set DHW				<b>79.00</b>	85.10

Typ   Type	Art.-Nr.	Anschlusswert   valeur de racc. kW	Gruppen   groups	Preis   Prix excl. MwSt.	Preis   Prix incl. 7.7% MwSt.
------------	----------	---------------------------------------	---------------------	-----------------------------	----------------------------------

## Schwimmbad- Durchflusserhitzer

Réchauffeur de piscines

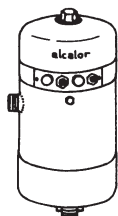


Durchmesser × Länge: 268 × 558 mm | *Diamètre × Longueur: 268 × 558 mm*

SDE 06-1	60699.511	6.00	1	1 970.00	2 121.70
SDE 09-1	60699.521	9.00	1	1 970.00	2 121.70
SDE 12-2	60699.531	12.00	2	2 250.00	2 423.25
SDE 18-2	60699.541	18.00	2	2 515.00	2 708.65
SDE 24-2	60699.551	24.00	2	2 585.00	2 784.05

## Industrie- Durchflusserhitzer

Réchauffeurs industriels



Durchmesser × Länge: 268 × 558 mm | *Diamètre × Longueur: 268 × 558 mm*

IDE-06-1	60699.561	06.00	1	2 565.00	2 762.50
IDE-09-1	60699.571	09.00	1	2 595.00	2 794.80
IDE-12-2	60699.581	12.00	2	2 980.00	3 209.45
IDE-18-2	60699.591	18.00	2	3 020.00	3 252.55
IDE-24-2	60699.611	24.00	2	3 180.00	3 424.85

Durchmesser × Länge: 268 × 998 mm | *Diamètre × Longueur: 268 × 998 mm*

IDE-27-3	60699.621	27.00	3	3 760.00	4 049.50
IDE-30-3	60699.631	30.00	3	4 110.00	4 426.45
IDE-36-3	60699.641	36.00	3	4 225.00	4 550.35
IDE-45-3	60699.651	45.00	3	4 375.00	4 711.90
IDE-54-3	60699.661	54.00	3	4 585.00	4 938.05

## Wand- Durchflusserhitzer für Heizung

Chaudière électrique directe pour  
chauffage



Einsatz für Heizungswasser | *chaudière directe murale pour chauff.*  
mit Expansionsgefäß: 8 Liter, B × H × T | *L × H × P: 620 × 405 × 280 mm*

12 MT	60129.611	4 bis 12kW	3 × 400V	2 750.00	2 961.75
24 MA	60129.613	16 bis 24kW	3 × 400V	3 350.00	3 607.95
RTR-E 6121	60448.311	Raumthermostat RTR-E 6121/Z		60.00	64.60

Einzel Speicher  
Accumulateurs dynamiques

Direkt Heizgeräte  
Radiateurs électriques directs

Spezialanwendungen  
Applications spéciales

Bodenheizungen  
Chauffage par le sol

Steuerung  
Régulation

Warmwasser  
Chauffe-eau

Solarenergie  
Energie solaire

Wärmepumpen  
Pompes à chaleur